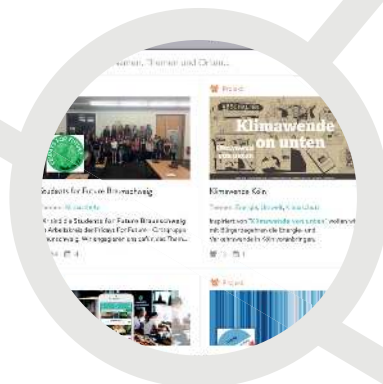


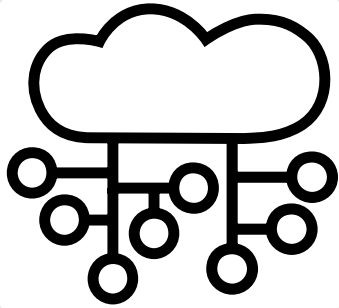


WECHANGE

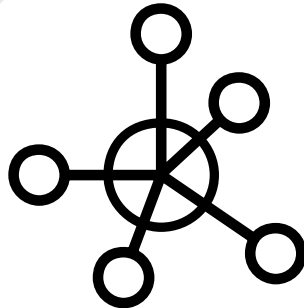
**BÜRGERPLATTFORM
FÜR DIE EIGENE
KOMMUNE, STADT
ODER REGION -
UMGESETZT MIT
DER WECHANGE eG**



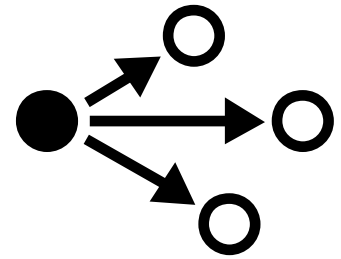
WECHANGE IST:



Genossenschaft



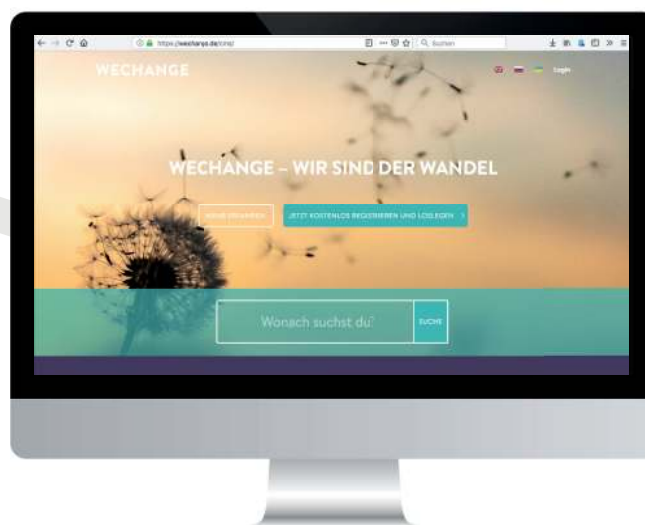
Online-Plattform



Empowerment-
Akteur

DIE WECHANGE GENOSSENSCHAFT UNTERSTÜTZT STÄDTE, KOMMUNEN & REGIONEN

- Online-Tools & -Plattformen für Vernetzung und Zusammenarbeit,
- Seminare & Workshops zu Digitalisierung, Datenschutz, Förderung zivilgesellschaftlichen Engagements, etc,
- Beratung und Vernetzung durch z.B. Organisation von Konferenzen und Events.

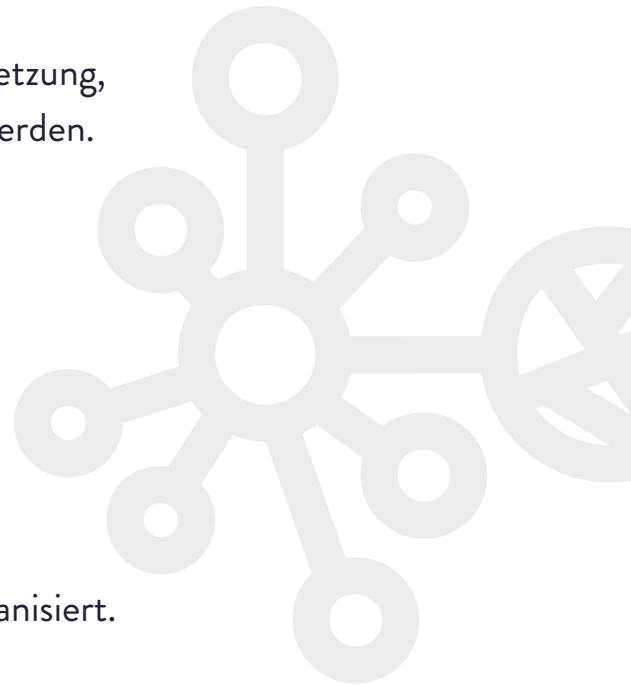


WECHANGE.DE VEREINT

- die wichtigsten Werkzeuge für digitale Teamarbeit,
- viele Möglichkeiten und Ebenen der digitalen Vernetzung,
- viele Wege mit eigenem Engagement sichtbar zu werden.

WECHANGE.DE BIETET

- zertifizierten Datenschutz (TÜV),
- Serverstandort in Deutschland,
- Opensource Software,
- mehrsprachige Genossenschaft - demokratisch organisiert.



ZAHLEN UND FAKTEN

30.000+
Menschen

300+
Gruppen

4.500+
Projekte

700+
Events

DIE WECHANGE-COMMUNITY – HIER PASSIERT WANDEL

Stand: August 2019

ONLINE ZUSAMMEN ARBEITEN OFFLINE WIRKEN



Einfache Kommunikation in Projekt-Teams, Initiativen und Organisationen.



Suchen und Finden auf einem Marktplatz.



Projektinterner und öffentlicher Kalender.



Ablage von Dokumenten in einer Dateiablage.



Aufgaben-Management-Tool.



Erstellung von Umfragen.



Gemeinsames Erstellen und Bearbeiten von Dokumenten.

VERNETZUNG DURCH

- eine umfangreiche Suche zu Veranstaltungen, Projekten und Organisationen in der Nachhaltigkeits-Szene,
- ein Forum für den Austausch in der Community,
- Kontaktaufnahme zu allen NutzerInnen und Projekten über einen Messenger.

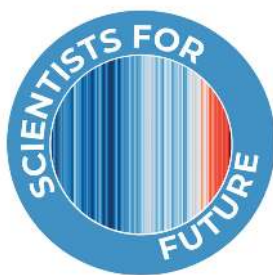


WECHANGE NUTZER*INNEN



Ernäh
rungs
rat BERLIN

KielRegion



ENERGIEBÜRGER.SH
Klar zur Wende!



UNESCO-Weltaktionsprogramm
Bildung für nachhaltige Entwicklung



Ernährungsrat
Köln und Umgebung

und viele mehr...

VERNETZTE REGIONEN



ZIVILGESELLSCHAFT

- entwickelt ‚Soziale Innovationen‘ zur Lösung gesellschaftlicher Herausforderungen,
- leistet einen wichtigen Beitrag für die Erreichung gesellschaftlicher Ziele wie Klimaschutz, SDGs, etc.

DIGITALISIERUNG KANN HELFEN

- dass sich Zivilgesellschaft effizienter organisieren kann,
- dass Bottom-up und Top-down- Strategien für eine gesellschaftliche Transformation ineinandergreifen können.

KOMMUNEN

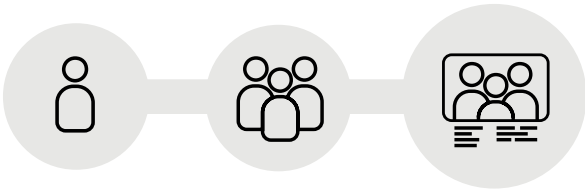
- möchten zivilgesellschaftliche Akteure in ihrem Engagement für eine nachhaltige Entwicklung unterstützen und fördern.

DIE WECHANGE eG

- unterstützt Akteure in Ihrem Engagement für eine Nachhaltige Entwicklung,
- betreibt die Online-Plattform www.wechange.de mit 25.000 Nutzer*Innen,
- ist als Genossenschaft demokratisch, gemeinschaftlich organisiert und finanziert.

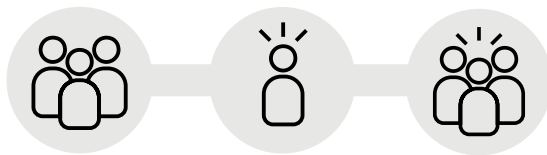
DIE WECHANGE eG BIETET:

- Komplettlösungen für eigene Bürgerplattform im eigenen Design,
- Open-Source-Code, klimaneutrale Server und höchste Datenschutz-Standards genossenschaftlich organisiert,
- Anbindung an die WECHANGE-Community mit 25.000 Nutzer*innen.



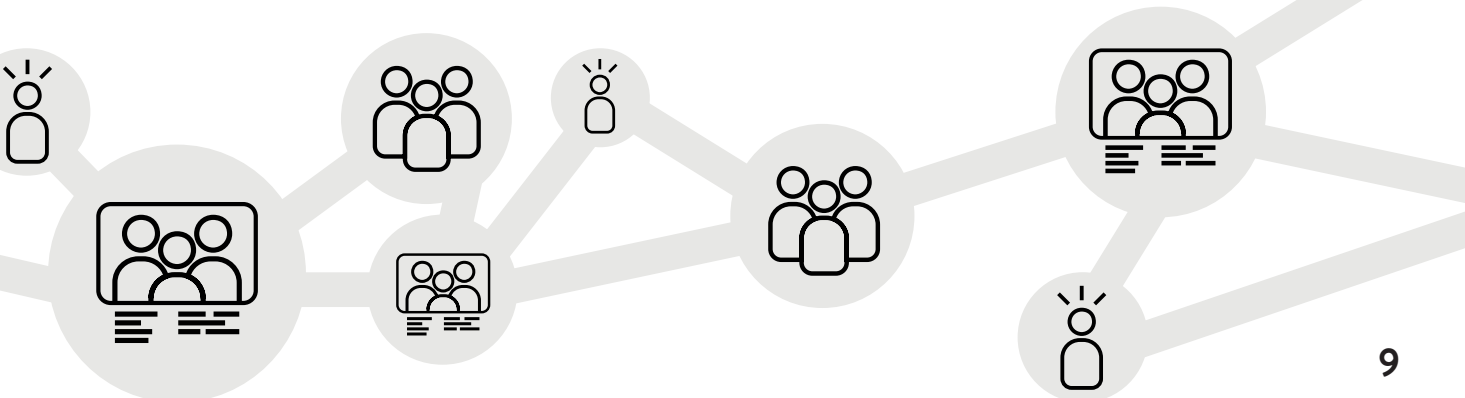
KOMMUNEN KÖNNEN MIT WECHANGE:

- bürgerschaftliches Engagement in ihrer Stadt oder Region fördern,
- engagierte Akteure und Initiativen sichtbar machen,
- zivilgesellschaftliche Akteure miteinander vernetzen.



BÜRGER*INNEN KÖNNEN MIT WECHANGE:

- wissen, wo sie sich engagieren können/ Beteiligungsmöglichkeiten finden,
- in ihrer eigenen Initiative/ Projekt effizient mit anderen zusammenarbeiten,
- sich mit anderen Engagierten vernetzen/ Mitstreiter*Innen finden.





„MokWi leistet für uns durch die Vernetzung und Sichtbarkeit der Projekte und Initiativen einen großen Beitrag im Klimaschutz und ermöglicht es uns neue Projekte, Initiativen, Ideen und Personen frühzeitig zu identifizieren und einzubinden.“

Carina Kruse Klimaschutzmanagerin bei der Landeshauptstadt Kiel,
Masterplan 100% Klimaschutz

BEST PRACTICE

Etablierung einer digitalen Bürgerplattform in der KielRegion zur Motivation und Stärkung der zivilgesellschaftlichen Selbstorganisation und Vernetzung für eine nachhaltige Entwicklung:

FUNKTIONEN

- Ideen, Projekte und Initiativen in und für die KielRegion entdecken und teilen,
- herausfinden, wie sich andere engagieren und wo man sich einbringen kann.

KOSTEN

- Aufbau Portal + eigene Landingpage
- Lizenz-Gebühren
- (pot.) Prozessbegleitung
- (pot.) Kommunikations-Kampagne
- (pot.) Entwicklung neuer Funktionen

Die Kosten variieren je nach den lokalen und regionalen Anforderungen. Gerne erstellen wir ein Angebot für Ihre Kommune, Stadt oder Region.



Copyright

- Titel: Bild 1: www.unsplash.com
Bild 2: Screenshot der ©WECHANGE Website
- S.3/5: Bilder: Screenshots der ©WECHANGE Website
- S. 7: Bilder: www.unsplash.com
- S. 9: Foto: ©SoulPicture
Bildmotiv: Carina Kruse, Masterplan 100% Klimaschutz, Landeshauptstadt Kiel



KONTAKT

WECHANGE eG

Oberlandstraße. 26-35
12099 Berlin
c/o Thinkfarm

Ansprechpartner für Städte, Kommunen & Regionen:

Robin Pfaff
robin.pfaff@wechange.de
M: 0176-20775864

Mail: info@wechange.de

WE: wechange.de/group/wechange-genossenschaft/

fb: fb.com/wechangePlatform

Instagram: [wechange_alot](https://www.instagram.com/wechange_alot)

twitter: [@wechange_alot](https://twitter.com/wechange_alot)

