



Informationen zur Orientierung

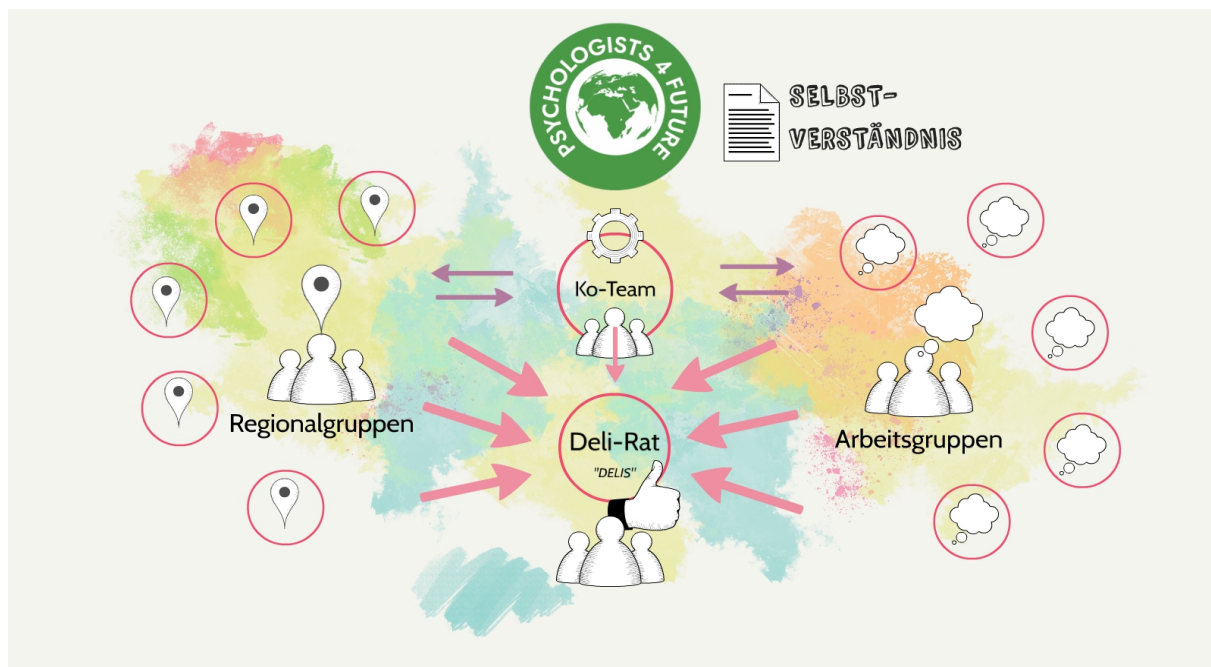


☺ Willkommen bei Psy4F ☺

Wer wir sind

- Psychologists for Future / Psychotherapists for Future (Psy4F)
- Gründung im Mai 2019 durch **Mareike** Schulze und **Lea** Dohm durch Verfassen unserer Stellungnahme: <https://psychologistsforfuture.org/stellungnahme/>
- Die Stellungnahme haben 4408 (Stand 09.03.2020) **Psycholog*innen, Psychologie Studierende, ärztliche/psychologische Psychotherapeut*innen und Kinder- und Jugendlichenpsychotherapeut*innen** unterschrieben.
- Unser **Hauptziel**: Förderung von Klimaresilienz, sowohl individuell als auch gesellschaftlich. Lies mehr über unsere Ziele in unserem **Selbstverständnis**: <https://psychologistsforfuture.org/selbstverstaendnis/>

Unsere Struktur



- Wir organisieren uns in lokalen **Regionalgruppen (RGs)** und überregionalen **Arbeitsgruppen (AGs)**, die sich dauerhaft oder befristet bestimmten Aufgaben widmen.
- Wir haben ein vierköpfiges **Koordinations-team („Ko-Team“)**, das viele organisatorische und koordinierende Aufgaben übernimmt, damit RGs und AGs gut inhaltlich arbeiten können.

- Delegierte der RGs, der AGs und das Ko-Team bilden zusammen einen **Rat („Deli-Rat“)**, der sich in monatlichen Videokonferenzen mit der weiteren Entwicklung von Psy4F beschäftigt.
- Hier findest Du eine Liste unserer aktuellen **RGs und einiger AGs**:
<https://www.psychologistsforfuture.org/ueber-uns/regional-arbeitsgruppen/>
- Wir bemühen uns um transparente Strukturen sowie klare Rollenverteilungen und Verantwortlichkeiten, die wir bei **Peerdome** in einem dynamischen Organigramm abbilden:
<https://peerdome.org/psy4f/>
- Unterstützung wird in den RGs und AGs ständig gebraucht, also melde Dich bei Interesse gerne!

Zwei Schritte zu Deinem Engagement bei Psy4F

1. Lies unser Selbstverständnis und schau, ob Du Dich damit identifizieren kannst

- <https://psychologistsforfuture.org/selbstverstaendnis/>
- Hast Du Interesse daran, bei uns mitzumachen, aber bist mit dem Selbstverständnis nicht einverstanden? Gib uns gerne Feedback, vielleicht gibt es etwas zu verbessern.

2. Werde selbst aktiv

- **Regional:** Vernetze Dich vor Ort mit der nächstgelegenen **RG** oder gründe selbst eine RG: <https://www.psychologistsforfuture.org/ueber-uns/regional-arbeitsgruppen/>
 - Du würdest gerne eine eigene RG gründen? Großartig, wir freuen uns über jede neue RG! Melde Dich dazu per [Mail](#) für die weitere Vorgehensweise.
 - Nimm Kontakt zu den regionalen Fridays und Scientists auf oder zu anderen Klima-Gruppen wie Ende Gelände und Extinction Rebellion. Frage sie, welche Unterstützung und welches psychologische Wissen sie gebrauchen könnten.
- **Überregional:** Vernetze Dich mit unserem überregionalen **Psy4F-Netzwerk** (Rundbrief per Mail, Messenger, wechange), tausche Dich bundesweit und international mit engagierten Kolleg:innen aus, arbeitete in unseren AGs mit oder gründe eine eigene AG
- Unter folgendem Link findest Du die wichtigsten Infos zu unserer digitalen Kommunikation im überregionalen Psy4F-Netzwerk:
<https://wechange.de/group/psychologists-for-future/file/digitale-kommunikation-bei-psy4fpdf/download/Digitale-Kommunikation-bei-Psy4F.pdf>

Grundlegendes zum Engagement bei Psy4F

- **Mareike** und **Lea** stehen im **Impressum** unserer Website und sind darüber mit ihrem Privatvermögen haftbar, deshalb haben sie ein **Vetorecht** bei allen Entscheidungen, die unter Umständen rechtliche Auswirkungen nach sich ziehen können.
- Aktuell sind wir dabei einen gemeinnützigen Verein zu gründen.
- Als "XY von den Psy4F" darfst du gerne selbst aktiv werden, dich vernetzen etc. Sobald ein **offizielles Schreiben mit Psy4F als Absender** erstellt werden soll, muss dies **vom Ko-Team oder dem Deli-Rat legitimiert** werden.
- Wir sind alle unentgeltlich und ehrenamtlich in unserer Freizeit tätig. Niemand muss sich rechtfertigen, wenn sie / er mal eine Pause braucht. **Regeneration** hat in unserer Initiative eine elementare Bedeutung und wird in allen praktischen Auswirkungen ernst genommen.

- Uns ist bewusst, dass **digitale Kommunikation** auch ihre Schattenseiten hat und nicht jedermans Sache ist. Jede:r entscheidet selbst, wie tief man in unsere Online-Strukturen einsteigen mag. Wir entwickeln uns ständig weiter und versuchen sowohl niedrighschwellige Vernetzungsangebote zu machen als auch dem Datenschutz gerecht zu werden. Mithilfe/Feedback hierzu ist sehr willkommen!
- Gib uns generell gerne **Feedback**, bring eigene **Ideen** ein, frage wo wir Unterstützung brauchen, starte eigene Projekte! Mach einfach mit!
- Wenn du dich beim Einstieg (oder auch zwischendurch) überfordert fühlst, kannst du dich bei uns nach einer **Patin**/einem **Paten** zur Einführung und Unterstützung erkundigen.

Dieses Dokument wird fortlaufend überarbeitet. **Feedback** hierzu ist sehr erwünscht!
Ist es zu lang? Ist es zu kurz? Ist es genau richtig? Was fehlt?

Schreib dazu gerne an **Sabine** über mitarbeit@psychologistsforfuture.org

Version 2.5 - Stand 22.01.2021